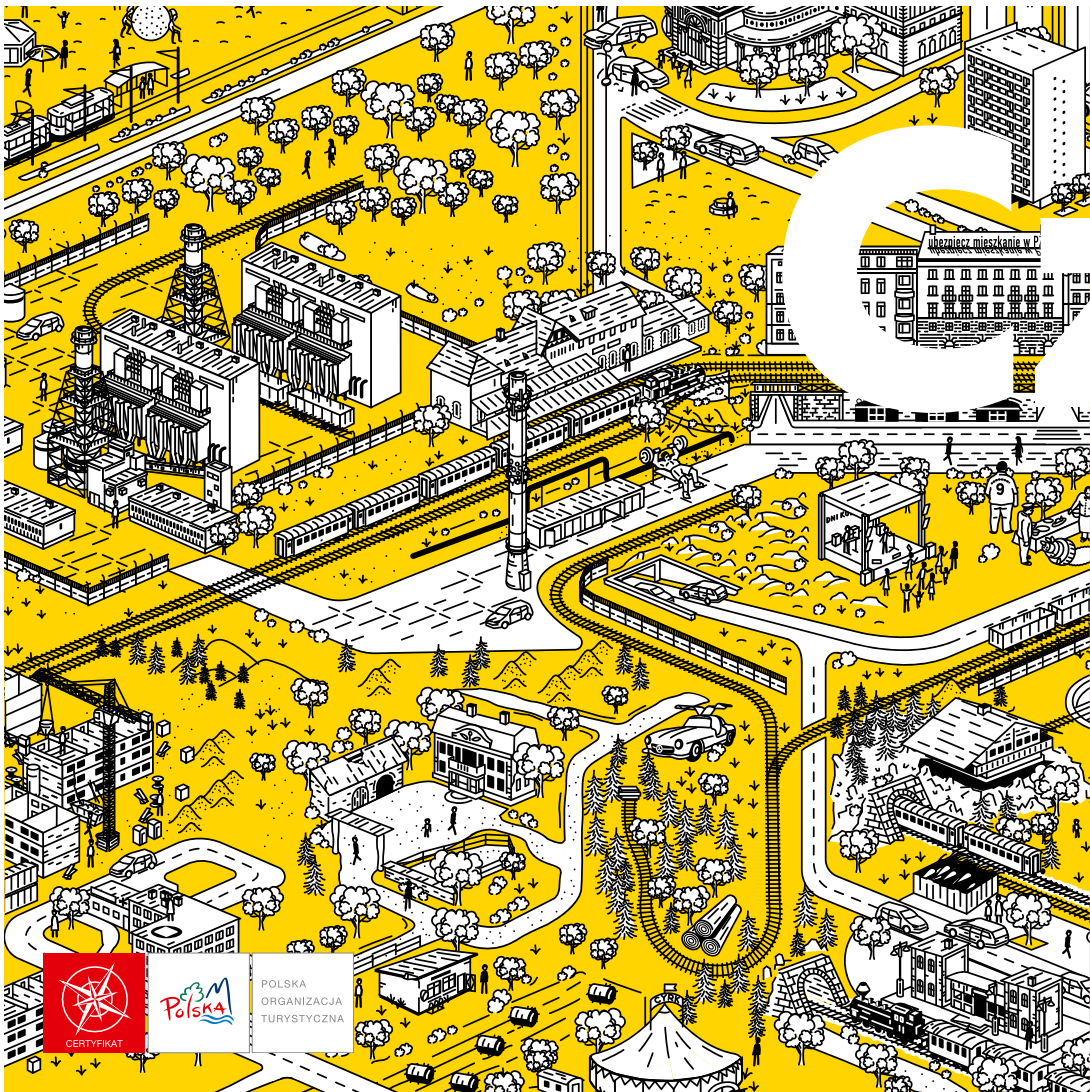


Cudowny świat w miniaturze!

Oferta edukacyjna dla szkół
i przedszkoli. Wystawa, warsztaty
i lekcje o modelarstwie



KOLEJKOWO[®]
GLIWICE



Cześć!

**Największa w Polsce
makieta kolejowa zaprasza
Was na zwiedzanie świata –
w miniaturze!**



W Kolejkowie wracamy do czasów dzieciństwa, gdy z wypiekami na twarzy obserwowaliśmy elektryczną kolejkę robiącą kółka po dywanie w pokoju. Przywołujemy radość, zachwyt nad urokami świata i przypominamy jak ważna jest w życiu pasja!

W Kolejkowie przyglądamy się miniaturowym ludziom podczas ich pracy, czasu wolnego i waka-

cji. Na makiecie zapada zmrok i wstaje dzień, auta przemierzają ulice, a po rzece pływa statek. Odtworzyliśmy miasta i zabytki Śląska, m.in. Dworzec PKP i radiostację w Gliwicach, Zamek w Będzinie, kościół św. Anny i wiele innych obiektów. Ekspozycja tętni życiem - od peronów pełnych podróżujących po ulice miast.



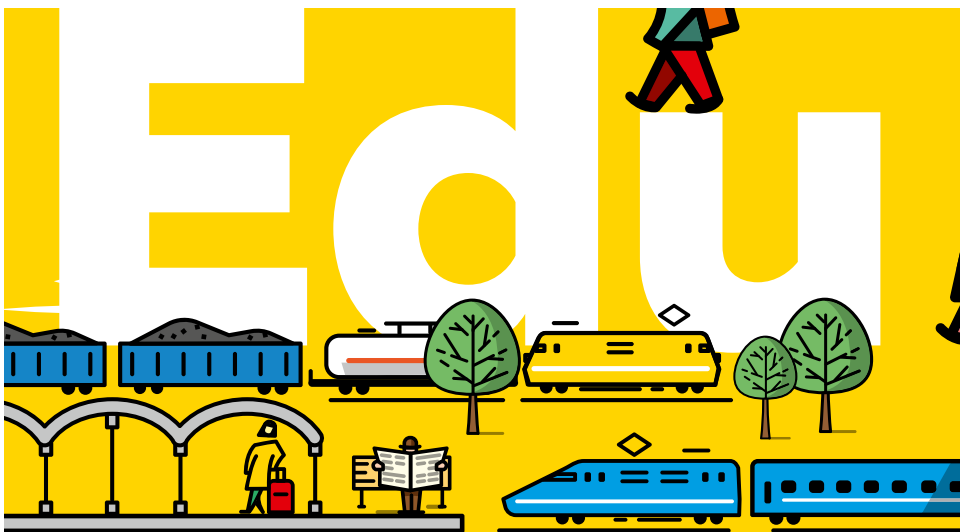
Polska

POLSKA
ORGANIZACJA
TURYSTYCZNA



Lokomotywy
w Kolejkwie
poruszają się ze
średnią prędkością
1,5 km/h. Dziennie
każda pokonuje
12 km, miesięcznie
od **336 do 372 km**,
rocznie **4380 km!**





Kolejkowo bawi i uczy! Dla szkół i przedszkoli przygotowaliśmy ofertę edukacyjną uwzględniającą wymogi podstawy programowej każdego stopnia edukacji.

W Kolejkowie historia i nauka spotykają się z zabawą. Poznacie tu historię Śląska, najważniejsze budowle i miejsca turystyczne. Przyjrzyjcie się bliżej poszczególnym grupom zawodowym, a także pojazdom i zwierzętom. Przy zwiedzaniu makiety dzieci nauczą się zasad ruchu drogowego, bez-

pieczeństwa w górach czy na plaży. W Kolejkowie nauka przychodzi sama, poprzez zachwyt nad cudownością świata!

Wycieczka do Kolejkowa będzie lekcją wiedzy o społeczeństwie, języka polskiego, plastyki, fizyki lub historii, wszystko zależy od Waszej wyobraźni.

Podczas wizyty w Kolejkowie dzieci i młodzież:



Poznają historię Śląska, najważniejsze budowle i miejsca turystyczne.



Przyjrzą się bliżej poszczególnym grupom zawodowym, zwierzętom i pojazdom.



Nauczą się zasad ruchu drogowego, bezpieczeństwa w górach czy na plaży.



Wezmą udział w praktycznej lekcji wiedzy o społeczeństwie, języka polskiego, plastyki, fizyki lub historii.



Kształtujemy u dzieci wrażliwość na otaczający je świat. Rozwijamy procesy poznawcze, emocjonalne i fizyczne.

Przedszkola

Podczas zwiedzania opowiadamy ciekawostki związane z zawodami, zwierzętami oraz budowlami oglądanymi na makietach. Zachęcamy do pytań i wspieramy wielokierunkową aktywność dzieci. Dodatkową atrakcją, która wprawi maluchy w zachwyty, są jeżdżące pociągi, samochody i tramwaje, a także interaktywne guziki, którymi dzieci ożywią makiety.

Po zwiedzaniu przedszkolaki mogą wziąć udział w warsztatach modelarskich lub lekcji modelarstwa.



Podczas zwiedzania przedszkolaki nauczą się:

- ✓ o życiu na wsi i w mieście
- ✓ rozpoznawać zwierzęta i rośliny
- ✓ nazywać poszczególne zawody
- ✓ podstaw modelarstwa na warsztatach lub lekcji modelarstwa (dodatkowo płatne)

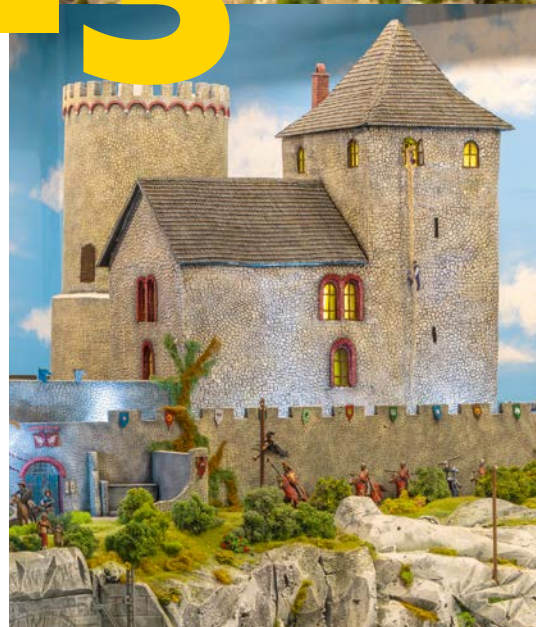


Kształtujemy u dzieci wrażliwość na otaczający je świat. Rozwijamy procesy poznawcze, emocjonalne i fizyczne.

Klasy 1-3

Podczas wycieczki przyjrzymy się życiu na wsi i w mieście. Poznamy bliżej różne gatunki zwierząt i roślin wskazując przy tym ich funkcje w gospodarce oraz ekosystemie. Opowiemy historię regionu oraz lokalne legendy i mity ucząc się odróżniania świata fikcji od życia realnego. Przybliżymy podstawowe zasady bezpieczeństwa na ulicy, górskim stoku czy nad jeziorem.

Dodatkową opcją dla zwiedzających są warsztaty, w trakcie których uczniowie poznają różne techniki modelarskie lub lekcja modelarstwa.



Podczas zwiedzania dzieci nauczą się:



- ✓ historii regionu
- ✓ odróżniać fikcję od świata realnego
- ✓ zasad bezpieczeństwa
- ✓ oceniać projekty wykorzystując poznane wartości: systematyczność, pracowitość, konsekwencję, gospodarność
- ✓ podstaw modelarstwa na warsztatach lub lekcji modelarstwa (dodatkowo płatne)



Wraz z młodzieżą poznamy bliżej dziedzictwo kulturowe Śląska z uwzględnieniem rozpoznawalnych zabytków regionu takich jak Dworzec PKP i radiostację w Gliwicach, Zamek w Będzinie czy Nikiszowiec. Ze szczególnym uwzględnieniem wkładu w rozwój sztuki rodzimych artystów.

Klasy 4-8

Młodzież poznaje poszczególne role i obowiązki członków społeczeństwa, związki między nimi, a także szereg uwarunkowań odpowiadających za ich umiejętności życia w grupie społecznej.

W trakcie zwiedzania opowiadamy o pracy modelarza i tworzeniu makiet. Przedstawiamy cały proces od pomysłu, aż po powstanie gotowej makiety.

Wycieczka może zakończyć się warsztatami modelarskimi, których głównym tematem jest modelarstwo jako forma ćwiczenia uwagi, koncentracji i spędzania czasu wolnego lub lekcją modelarstwa.



Podczas zwiedzania dzieci nauczą się:

- ✓ historii i sztuki regionu
- ✓ zasad życia społecznego
- ✓ doboru i gospodarki materiałami w pracach manualnych
- ✓ podstaw modelarstwa na warsztatach lub lekcji modelarstwa (dodatkowo płatne)



W Kolejkowie zobaczycie charakterystyczne obiekty na mapie województwa śląskiego.

Szkoły ponadpodstawowe

Zwiedzanie ma charakter rozmowy z młodzieżą i pozwala na wymianę doświadczeń w grupie. Budynek na makiecie są idealnym odwzorowaniem ich rzeczywistych odpowiedników. Stwarza to pole do dyskusji o architekturze i sztuce w poszczególnych epokach.

Uczniowie poznają bliżej różnorodność kulturową w społeczeństwie oraz zróżnicowanie środowiska przyrodniczego w Polsce. Makiety stwarzają też możliwość omówienia praw fizyki oraz mechaniki. Przyjrzyjmy się mechanizmom wprawiającym makiety w ruch, interaktywnym guzikom, zapalającym się światłom, jeżdżącym pojazdom. Na podstawie elementów makiet wytłumaczymy jak działają one w rzeczywistości, np. jak statki unoszą się na wodzie.

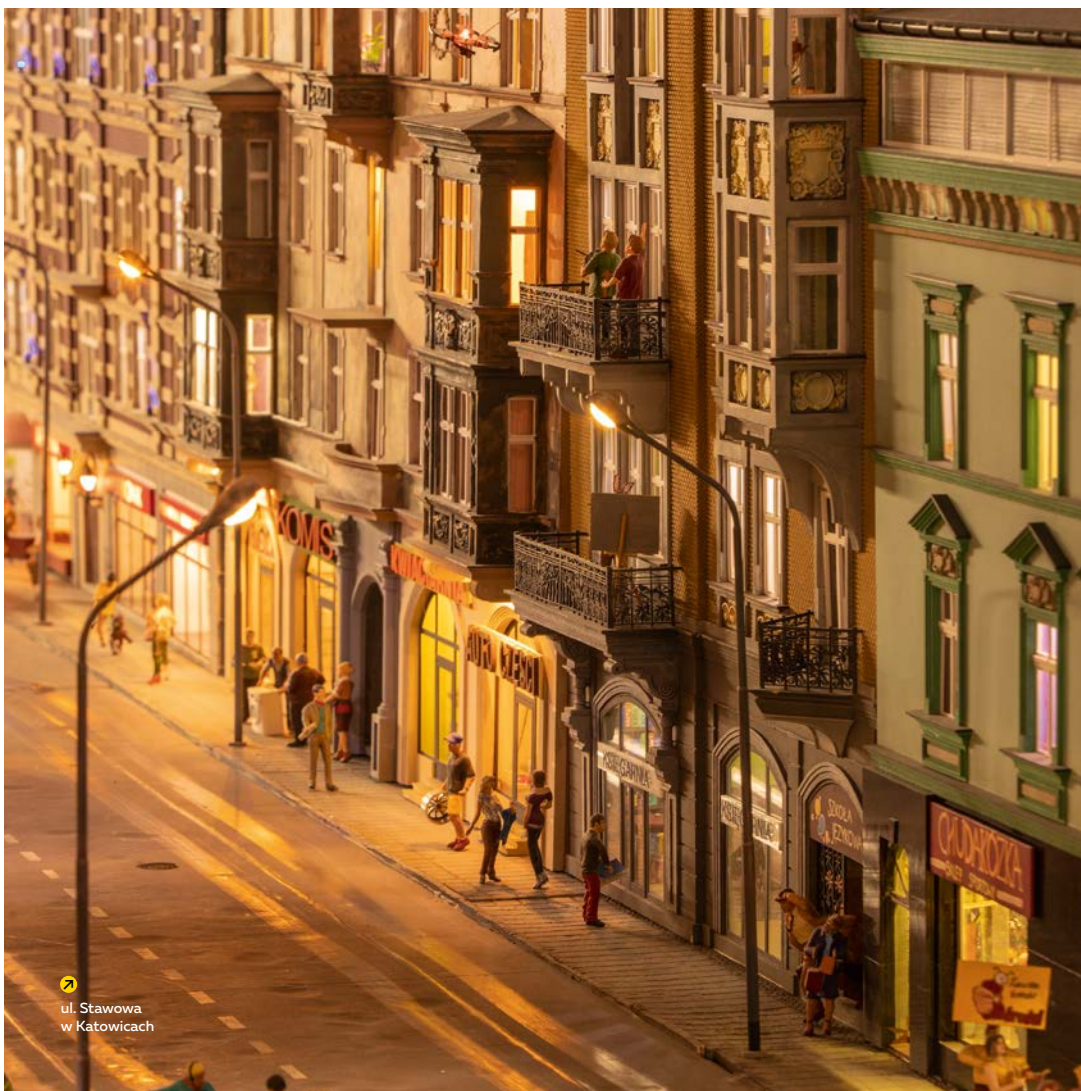
Wycieczka może zakończyć się warsztatami modelarskimi, których głównym tematem jest modelarstwo jako forma ćwiczenia uwagi, koncentracji i spędzania czasu wolnego lub lekcją modelarstwa.



Podczas zwiedzania młodzież nauczy się:

- ✓ architektury poszczególnych epok
- ✓ szacunku do różnorodności kulturowej
- ✓ praw fizyki i mechaniki
- ✓ podstaw modelarstwa na warsztatach lub lekcji modelarstwa (dodatkowo płatne)





➔
ul. Stawowa
w Katowicach



**Większość budynków
jest miniaturami
rzeczywistych
budowli ze Śląska.**

- 📍 Radiostacja w Gliwicach
- 📍 Osiedle Nikiszowiec w Katowicach
- 📍 Dworzec PKP w Gliwicach



Modelarnia



Codziennie pracujemy nad tym, by świat w miniaturze stawał się coraz większy!

W modelarni panuje atmosfera skupienia i twórczej pasji. Każdy z nas odpowiada za inny dział produkcji.

Architekci planują układ ekspozycji i budynków, mierzą i projektują. Budynki w stanie surowym są dopracowywane przez kolejny dział modelarzy, którzy wieszają firanki, podłączają kable i meblują kolejne pokoje. W drugiej części pomieszczenia przygotowujemy mieszkańców Kolejkowa, odlewamy postacie z żywicy, projektujemy ich stroje oraz fryzury.

Pierwszym etapem budowy jest stworzenie budynków, do których wprowadzają się Kolejkowiczanie. Następnie wieszamy firanki, podłączamy kable, meblujemy kolejne pokoje. W drugiej części

pomieszczenia przygotowujemy lokatorów. Kolejkowiczanie odlewamy z żywicy, układamy fryzury i planujemy ich stroje.

Przechodząc dalej znajdziemy się w miniaturowym lesie. Drzewa zrobione są z druczanej podstawy, którą owija się specjalnym papierem. Wszystko tworzone jest etapami dla jak najtrwalszych rezultatów. Konary drzew przyozdobione będą chrobotkiem – mchem skandynawskim, w Kolejkowie wykorzystywanym do produkcji miniaturowych roślin. Chrobotek wyrośnie dopiero po wkomponowaniu drzew na makiecie – wszystko po to, żeby jak najdłużej utrzymać jego trwałość.

Na koniec tworzymy drogi, układamy torowiska. Ustawiamy na makiecie pociągi, samochody i mniejsze elementy, takie jak np. stoiska z towarami czy ławeczki.

Od początku istnienia Kolejkowa stworzyliśmy już około 8000 figurek, a warto wspomnieć, że przygotowanie jednej zajmuje nam średnio 6 h!



Sercem makiety jest autorski system komputerowy składający się z **2 serwerów** i **12 przełączników** 8-portowych połączonych **14 km kablami**.



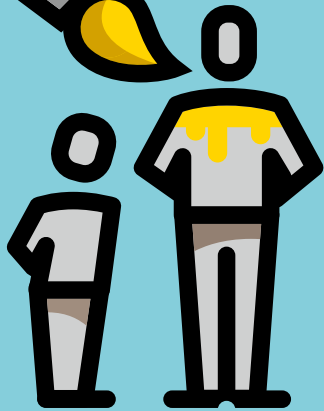
Przygotowanie jednej figurki zajmuje doświadczonemu modelarzowi **6 godzin pracy**, począwszy od rzeźbienia w wosku, poprzez przygotowanie silikonowej formy i odlanie żywicy, na ręcznym malowaniu kończąc.



Najbardziej okazałą budowlą jest Kościół św. Anny z dzielnicy Nikiszowiec w Katowicach. Budowa tego zabytkowego obiektu zajęła 5 modelarzom **2245 godzin** i jest on wierną kopią oryginału.



Stworzenie miniaturowego budynku to długotrwały proces. Konieczne jest wykonanie dokumentacji, **kilkuset fotografii** oryginału i zwiarywanie za pomocą miernika laserowego. Potem pozostaje ręczne wycinanie, skręcanie, szpachlowanie, szlifowanie, malowanie, okablowanie... i gotowe :-)





Warsztaty modelarskie

Dodatkową opcją są warsztaty modelarskie, które rozwijają wyobraźnię, cierpliwość i inteligencję przestrzenną.

Warsztaty modelarskie są dostosowane do wieku. Zapewniamy farby, kleje, ochronne fartuchy i inne niezbędne materiały. Na zakończenie warsztatów wręczamy Dyplom Młodego Modelarza.

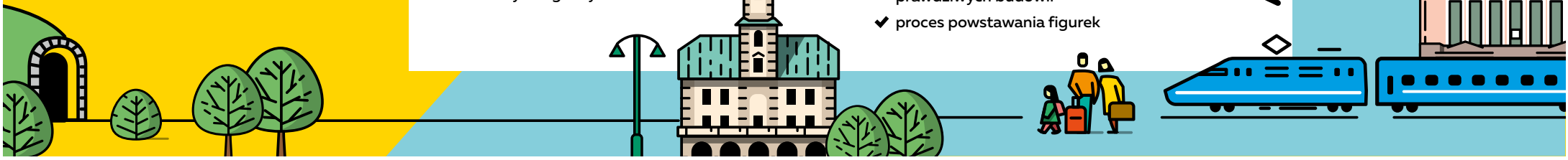
Podczas warsztatów dzieci i młodzież nauczą się:

- ✓ pracy z podstawowymi narzędziami modelarskimi
- ✓ precyzji
- ✓ cierpliwości
- ✓ kreatywnego myślenia

Lekcja modelarstwa

W trakcie lekcji modelarstwa poznacie bliżej kulisy powstawania Kolejkowa:

- ✓ programowanie tras pociągów
- ✓ instalowanie silników samochodów
- ✓ sianie trawy na makietach
- ✓ przygotowanie konstrukcji miniatur prawdziwych budowli
- ✓ proces powstawania figurek





**W miniaturowym
świecie dzień
trwa 9 minut,
a noc 4 minuty.**

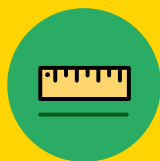


Kolejkowo



Od początku istnienia Kolejkowo cały czas się powiększa, aby móc osiągnąć status największej makiety kolejowej w Polsce. Opinie i zachwyty są motorem napędowym naszej pracy!

w liczbach



900

metrów kwadratowych powierzchni



460

metrów torowiska



12

pociągów



58

wagonów



195

pojazdów



3200

figurek ludzi i zwierząt



235

budynków



+

mosty, tunele, akweny, dzień i noc



Polecamy

Kolejkowo Wrocław

W Kolejkowie we Wrocławiu odtworzyliśmy ulice Wrocławia, miasta i zabytki Dolnego Śląska, m.in. ratusz oraz kamienice wrocławskiego rynku, nasyp przy Bogusławskiego, Dworzec Świebodzki i wiele innych obiektów.

Wyrusz w niezapomnianą podróż do miniaturowego Dolnego Śląska!

www.kolejkowo.pl



Magiczna Pławna

Zwykła wieś przy drodze zmieniła się w miejsce absolutnie wyjątkowe, chciałoby się rzec... magiczne. Ostoję kolorowych baśni. Atrakcje w Magicznej Pławnej; Zamek Legend Śląskich, jedyny na świecie strunowy teatr lalek, Arka Noego w naturalnej wielkości, Gród Rycerski. Wycieczki mogą skorzystać z warsztatów teatralnych, ceramicznych, litograficznych.

www.magicznaplawna.pl



Karkonoskie Tajemnice

Karkonoskie Tajemnice, zwycięzca w konkursie National Geographic „7 Nowych Cudów Polski” to podziemna, multimedialna ekspozycja przedstawiająca legendarny i historyczny świat Karkonoszy oraz ich władcy Ducha Gór! Zwiedzając wystawę, usłyszycie 12 legend i opowieści o nim! Ponadto stworzycie własnego Ducha Gór, odkryjecie kamień filozoficzny, zagracie na harfie z magicznymi strunami, wywołacie deszcz, rozpędzicie burzowe chmury, staniecie za sterem maszyny do poszukiwania korzenia mandragory oraz zwiedzicie grootę pełną skarbów.

www.karkonoskietajemnice.pl



Polecamy

Ważne informacje



Dojazd



Samochodem/Autokarem

Jadąc samochodem wypatrujcie drogowskich „Centrum handlowe” – poprowadzą one bezpośrednio na parking. Po drodze będą widoczne znaki, które wskażą Kolejkowo. Samochód można zaparkować nieodpłatnie, przed wejściem. Na parkingu bezpiecznie zaparkuje także autobus, który może wysadzić zwiedzających pod Kolejkowem, a następnie przeparkować w miejsce wyznaczone na postój dla autobusów przy myjni samoobsługowej w drugiej części parkingu.



Pociągiem

Wysiadając na dworcu PKP w Gliwicach musisz przesiąść się na jeden z autobusów miejskich, które odjeżdżają z przystanków znajdujących się w jego najbliższej okolicy. Sprawdź na stronie ZTM pasującą Ci godzinę i trasę autobusu kursującego do przystanku „Gliwice Europa Centralna”: rj.metropoliaztm.pl.



Autobusem

Bezpośrednio do centrum handlowego dojeżdżają miejskie autobusy. Aktualny rozkład znajduje się na stronie Zarządu Transportu Metropolitalnego: rj.metropoliaztm.pl, przystanek „Gliwice Europa Centralna”.

Godziny otwarcia



Możecie nas odwiedzać codziennie. Od poniedziałku do piątku w godzinach 10.00–18.00 i w weekendy od 10.00 do 19.00. Czas otwarcia może ulec zmianie, dlatego aktualne godziny zawsze znajdziecie na naszej stronie kolejkowo.pl w zakładce „Godziny otwarcia”.

Lokalizacja



Znajdziecie nas w galerii Europa Centralna ul. Pszczyńska 315, 44-100 Gliwice.

Zwiedzanie grupowe



Jeden opiekun na 10 dzieci wchodzi za darmo. Minimalna wielkość grupy to 15 osób. Grupy o dużej liczbie prosimy o kontakt: tel. 880 006 001.

Czy w Kolejkowie można zjeść posiłek?

W Kolejkowie strefa gastronomiczna jest wspólną przestrzenią, przez co może być ona zajęta przez innych zwiedzających. Nie ma możliwości wydzielenia jej dla grup zorganizowanych. Na terenie galerii handlowej Europa Centralna znajduje się kilka restauracji w których można zjeść obiad. Więcej informacji pod nr tel. 880 006 001 lub mailowo: gliwice@kolejkowo.pl.

Czas zwiedzania



Czas zwiedzania szacujemy na 1 h. Czas trwania warsztatów to 50 minut. Czas trwania lekcji modelarstwa to 50 minut.

Rezerwacja i szczegółowe informacje



- tel. 880 006 001
- kolejkowo.pl
- gliwice@kolejkowo.pl

Co zapewnimy w ramach wycieczki?

- profesjonalną opiekę przewodnika
- bezpłatną szatnię
- bezpłatne toalety
- podesty dla dzieci dla lepszego komfortu oglądania wystawy
- wystawienie faktury na miejscu
- możliwość płacenia kartą
- chwilę wytchnienia w naszej kawiarni



KOLEJKOWO®
GLIWICE

ul. Pszczyńska 315
44-100 Gliwice

tel. 880 006 001
gliwice@kolejkowo.pl

