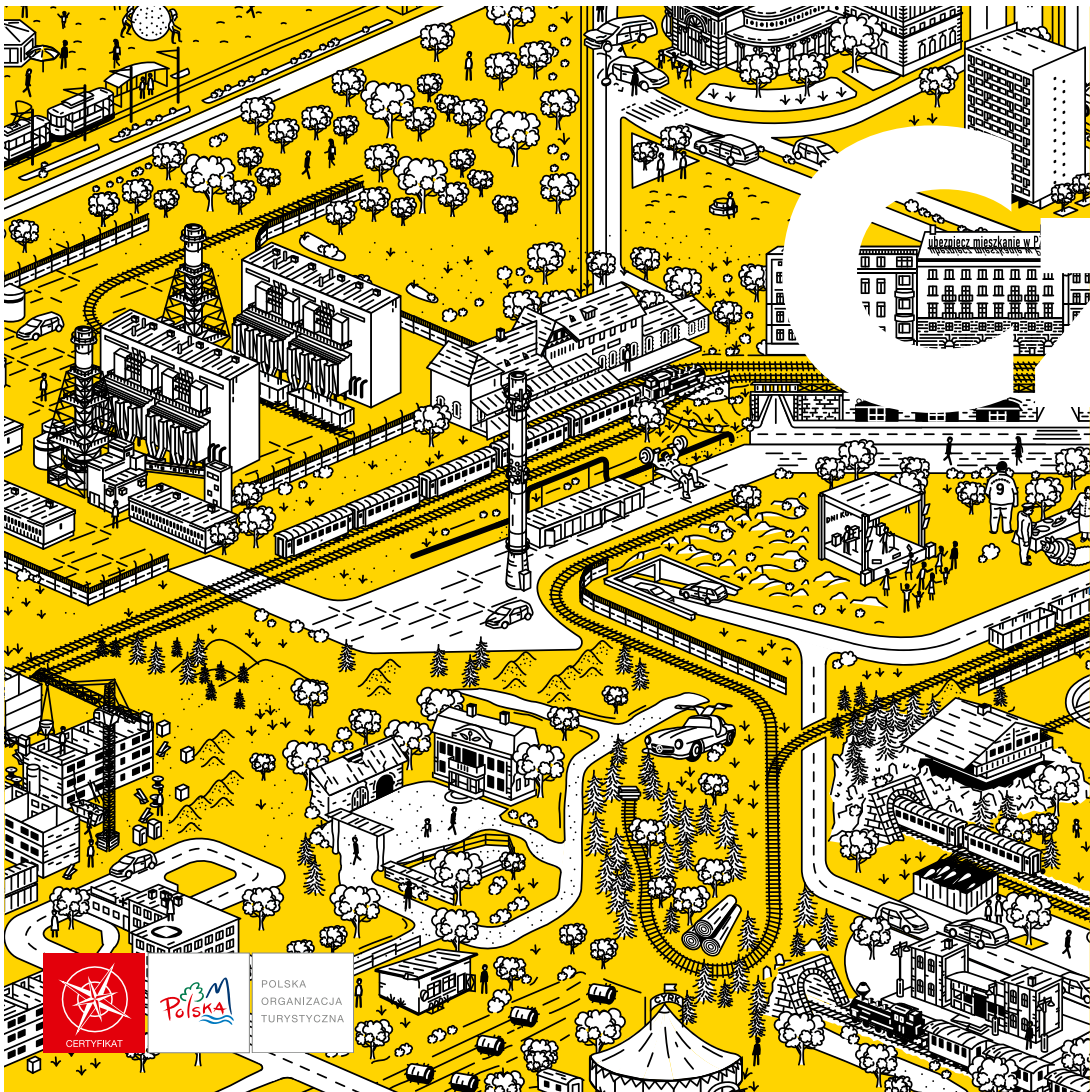


# Cudowny świat w miniaturze!

Oferta edukacyjna dla szkół  
i przedszkoli. Wystawa, warsztaty  
i lekcje o modelarstwie



**KOLEJKOWO**<sup>®</sup>  
GLIWICE



# Cześć!

**Największa w Polsce  
makieta kolejowa zaprasza  
Was na zwiedzanie świata –  
w miniaturze!**



W Kolejkowie wracamy do czasów dzieciństwa, gdy z wypiekami na twarzy obserwowaliśmy elektryczną kolejkę robiącą kółka po dywanie w pokoju. Przywołujemy radość, zachwyt nad urokami świata i przypominamy jak ważna jest w życiu pasja!

W Kolejkowie przyglądamy się miniaturowym ludziom podczas ich pracy, czasu wolnego i waka-

cji. Na makiecie zapada zmrok i wstaje dzień, auta przemierzają ulice, a po rzece pływa statek. Odtworzyliśmy miasta i zabytki Śląska, m.in. Dworzec PKP i radiostację w Gliwicach, Zamek w Będzinie, kościół św. Anny i wiele innych obiektów. Ekspozycja tętni życiem - od peronów pełnych podróżujących po ulice miast.



CERTYFIKAT

Polska

POLSKA  
ORGANIZACJA  
TURYSTYCZNA

# Ważne informacje



## Dojazd



### **Samochodem/Autokarem**

Jadąc samochodem wypatrujcie drogowskich „Centrum handlowe” – poprowadzą one bezpośrednio na parking. Po drodze będą widoczne znaki, które wskażą Kolejkowo. Samochód można zaparkować nieodpłatnie, przed wejściem. Na parkingu bezpiecznie zaparkuje także autobus, który może wysadzić zwiedzających pod Kolejkowem, a następnie przeparkować w miejsce wyznaczone na postój dla autobusów przy myjni samoobsługowej w drugiej części parkingu.



### **Pociągiem**

Wysiadając na dworcu PKP w Gliwicach musisz przesiąść się na jeden z autobusów miejskich, które odjeżdżają z przystanków znajdujących się w jego najbliższej okolicy. Sprawdź na stronie ZTM pasującą Ci godzinę i trasę autobusu kursującego do przystanku „Gliwice Europa Centralna”: [rj.metropoliaztm.pl](http://rj.metropoliaztm.pl).



### **Autobusem**

Bezpośrednio do centrum handlowego dojeżdżają miejskie autobusy. Aktualny rozkład znajduje się na stronie Zarządu Transportu Metropolitalnego: [rj.metropoliaztm.pl](http://rj.metropoliaztm.pl), przystanek „Gliwice Europa Centralna”.

## Godziny otwarcia



Możecie nas odwiedzać codziennie. Od poniedziałku do piątku w godzinach 10.00–18.00 i w weekendy od 10.00 do 19.00. Czas otwarcia może ulec zmianie, dlatego aktualne godziny zawsze znajdziecie na naszej stronie [kolejkowo.pl](http://kolejkowo.pl) w zakładce „Godziny otwarcia”.

## Lokalizacja



Znajdziecie nas w galerii Europa Centralna ul. Pszczyńska 315, 44-100 Gliwice.

## Zwiedzanie grupowe



Jeden opiekun na 10 dzieci wchodzi za darmo. Minimalna wielkość grupy to 15 osób. Grupy o dużej liczbie prosimy o kontakt: tel. 880 006 001.

## Czy w Kolejkowie można zjeść posiłek?

W Kolejkowie strefa gastronomiczna jest wspólną przestrzenią, przez co może być ona zajęta przez innych zwiedzających. Nie ma możliwości wydzielenia jej dla grup zorganizowanych. Na terenie galerii handlowej Europa Centralna znajduje się kilka restauracji w których można zjeść obiad. Więcej informacji pod nr tel. 880 006 001 lub mailowo: [gliwice@kolejkowo.pl](mailto:gliwice@kolejkowo.pl).

## Czas zwiedzania



Czas zwiedzania szacujemy na 1 h. Czas trwania warsztatów to 50 minut. Czas trwania lekcji modelarstwa to 50 minut.

## Rezerwacja i szczegółowe informacje



- tel. 880 006 001
- [kolejkowo.pl](http://kolejkowo.pl)
- [gliwice@kolejkowo.pl](mailto:gliwice@kolejkowo.pl)

## Co zapewnimy w ramach wycieczki?

- profesjonalną opiekę przewodnika
- bezpłatną szatnię
- bezpłatne toalety
- podesty dla dzieci dla lepszego komfortu oglądania wystawy
- wystawienie faktury na miejscu
- możliwość płacenia kartą
- chwilę wytchnienia w naszej kawiarni



**KOLEJKOWO®**  
GLIWICE

ul. Pszczyńska 315  
44-100 Gliwice

tel. 880 006 001  
gliwice@kolejkowo.pl

