

# Reisender!

Es erwartet dich eine Reise durch die wunderbare Welt der Miniaturen. Du siehst das pulsierende Schlesien und das Idyll des polnischen Dorfes.

Wir haben uns bemüht, die Realität so genau wie möglich wiederzugeben und das Leben der Einwohner von Kolejkowo umgeben von Gebäuden aus Schlesien darzustellen. Denke beim Besuch daran, dich das Modell genau anzusehen, denn nur so kannst du die Wunder einer 25-mal kleineren Welt entdecken!

## Kolejkowo in Zahlen



**15**

Züge



**60**

Wagen



**242**

Gebäude



**3437**

Figuren von Menschen und Tieren



**720**

Meter Strecke



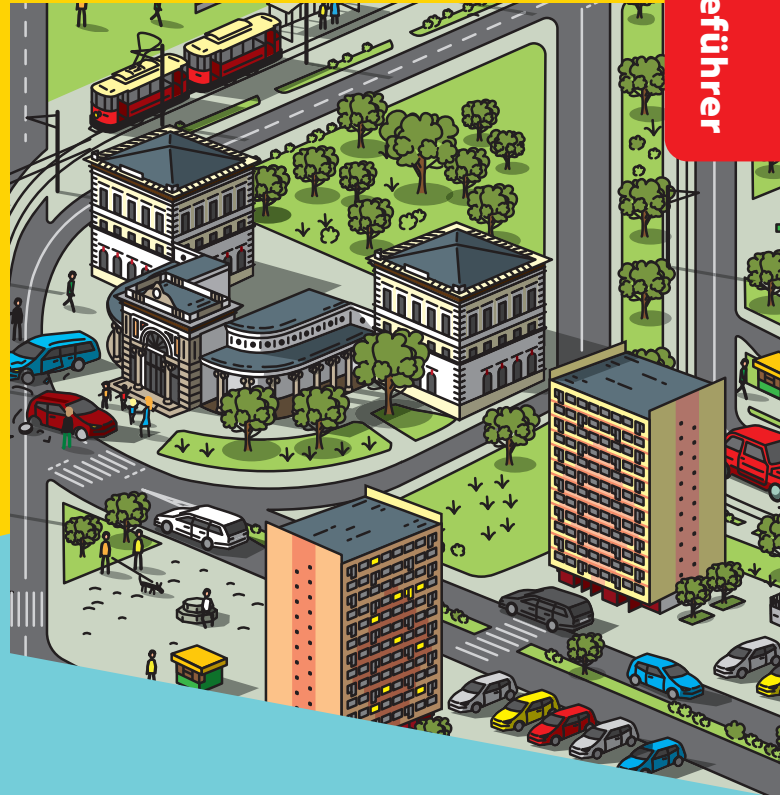
**+**

Brücken, Tunnel, Gewässer, Tag und Nacht



**KOLEJKOWO**  
WROCLAW

Reiseführer



## Was ist erlaubt und was nicht?



Man soll Fotos machen, filmen und mit anderen die Freude teilen



Man kann das Modell und die Fahrzeugmodelle nicht berühren, auch wenn dies die Ausstellung verbessern würde



In Kolejkowo ist das Rauchen verboten. Hier kann das Feuer nur vom Lokführer in der Feuerbüchse einer Dampflokomotive angezündet werden



Das Mitbringen von Essen und Trinken in den Modell-Bereich ist nicht gestattet

Teile deinen Besuch!



Google

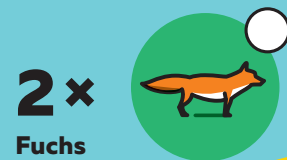


tripadvisor

# Eine wunderbare Welt in Miniatur!

Entdecke die Reize des Lebens kleiner Bewohner auf einem einzigartigen Eisenbahnmodell

**Prüfe, ob du scharfsinnig bist! Führe dich gut und deine Bemühungen werden von unseren Schaffnern belohnt. Schärfe deine Sinne und suche sorgfältig nach:**



## Interessante Informationen



Das Herzstück des Modells ist ein proprietäres Computersystem, das aus **2 Servern** und **12 8-Port-Schaltern** besteht, die durch **14 km Kabel** verbunden sind.



Die Herstellung einer Figur dauert für einen erfahrenen Modellbauer **6 Stunden** Arbeit, beginnend mit dem Schnitzen in Wachs, über das Vorbereiten einer Silikonform und das Gießen von Harz bis hin zur manuellen Bemalung.



Das beeindruckendste Gebäude in Kolejkowo ist das Breslauer Rathaus. Der Bau dieses historischen Gebäudes dauerte für 3 Modellbauer **2522 Stunden**. Achte auf die Skulpturen und Glasfenster.



In Kolejkowo fahren die Züge mit einer Geschwindigkeit von **1,5 km/h**, das sind **12 km pro Tag**, etwa **350 km pro Monat** und **4380 km pro Jahr**.



In Kolejkowo dauert der Tag **9 Minuten** und die Nacht **4 Minuten**. Nach Sonnenuntergang gehen Laternen und Lichter in den Wohnungen der Miniaturbewohner an.



Die Erstellung eines Miniaturgebäudes ist ein langer Prozess. Es ist notwendig, eine Dokumentation, **mehrere hundert Fotos** des Originals und die Dimensionierung mit einem Lasermessgerät vorzubereiten. Dann heißt es händisch schneiden, verdrehen, spachteln, schleifen, lackieren, verdrahten ... und fertig :-)