

¡Viajero!

Te espera una escapada por el mundo maravilloso de las miniaturas. Vas a ver la región Silesia llena de vida y el idilio del pueblo polaco.

Hemos hecho todo lo posible para reproducir la realidad con la mayor precisión posible y presentar la vida de los habitantes de Kolejkowo rodeados de edificios de Silesia. Durante la visita, recuerda que hay que mirar con detalles la maqueta, ¡porque solo así podrás descubrir las maravillas del mundo reducidas en 25 veces!

Kolejkowo en números



15
trenes



60
carros



242
edificios



3437
figuritas de gente y de animales



720
metros de vías del tren



+
puentes, tuneles, cuerpos de agua, día y noche

¿Qué está permitido y qué no está permitido hacer?



Hay que sacar fotos, grabar vídeos y compartir la alegría con los demás



No se puede tocar la maqueta y los modelos de vehículos, incluso si mejorara la exposición



En Kolejkowo el único humo que está permitido es el que sale del horno de la locomotora de vapor

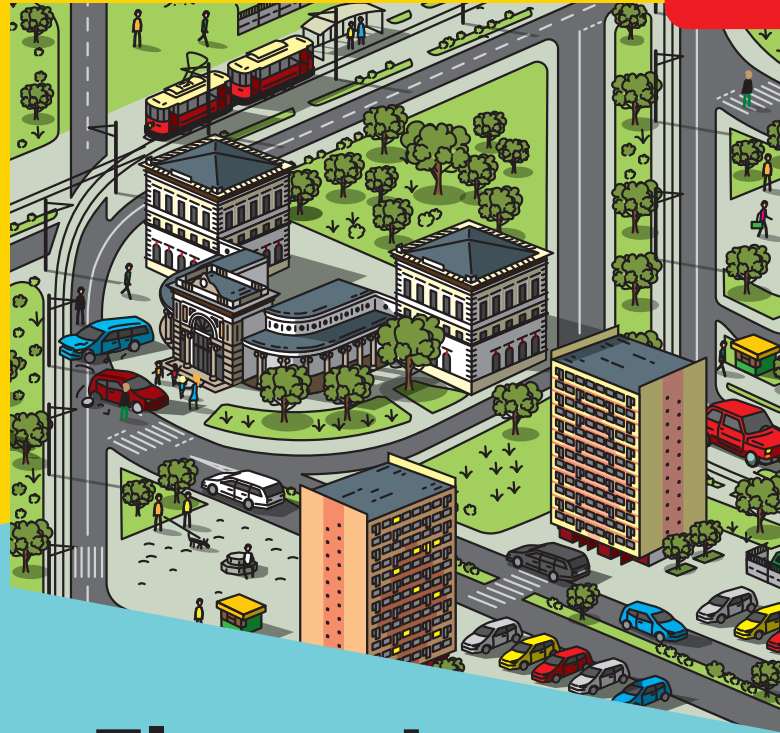


No se puede entrar con comidas y bebidas en el área de la maqueta



KOLEJKOWO
WROCŁAW

Guía



¡El mundo maravilloso en miniatura!

Descubre los encantos de la vida de los pequeños residentes en un modelo ferroviario único

¡Comparte tu visita!



Google



tripadvisor

¡Comprueba si eres perceptivo! Hazlo bien y tus esfuerzos serán recompensados por nuestros revisores. Ejercita tus sentidos y busca con atención:



Curiosidades



El corazón de la maqueta es un sistema informático propietario que consta de **2 servidores** y **12 conmutadores** de 8 puertos conectados por **14 kilómetros de cables**.



La preparación de una figura requiere **6 horas** de trabajo de un modelista experimentado, desde el tallado en cera, pasando por la preparación de un molde de silicona y fundición de resina, hasta el pintado manual.



El edificio más impresionante en Kolejkowo es el ayuntamiento de Wrocław. Tres modelistas trabajaron durante **2522 horas** en la construcción de este edificio histórico. Fijaos en las esculturas y en los vitrales.



En Kolejkowo los trenes circulan con velocidad a **1,5 kilómetros por hora**, lo que supone **12 kilómetros al día**, unos **350 kilómetros al mes** y **4380 kilómetros al año**.



En Kolejkowo, el día dura **9 minutos** y la noche – **4 minutos**. Después de la puesta del sol, se encienden las linternas y en los apartamentos de los habitantes en miniatura se encienden las luces.



Crear un edificio en miniatura es un proceso largo. Es necesario preparar la documentación, sacar unas cuantas fotografías del original y dimensionar todo con un medidor láser. Luego hay corte manual, atornillamiento, masilla, lijado, pintura, cableado... y ya está :-)