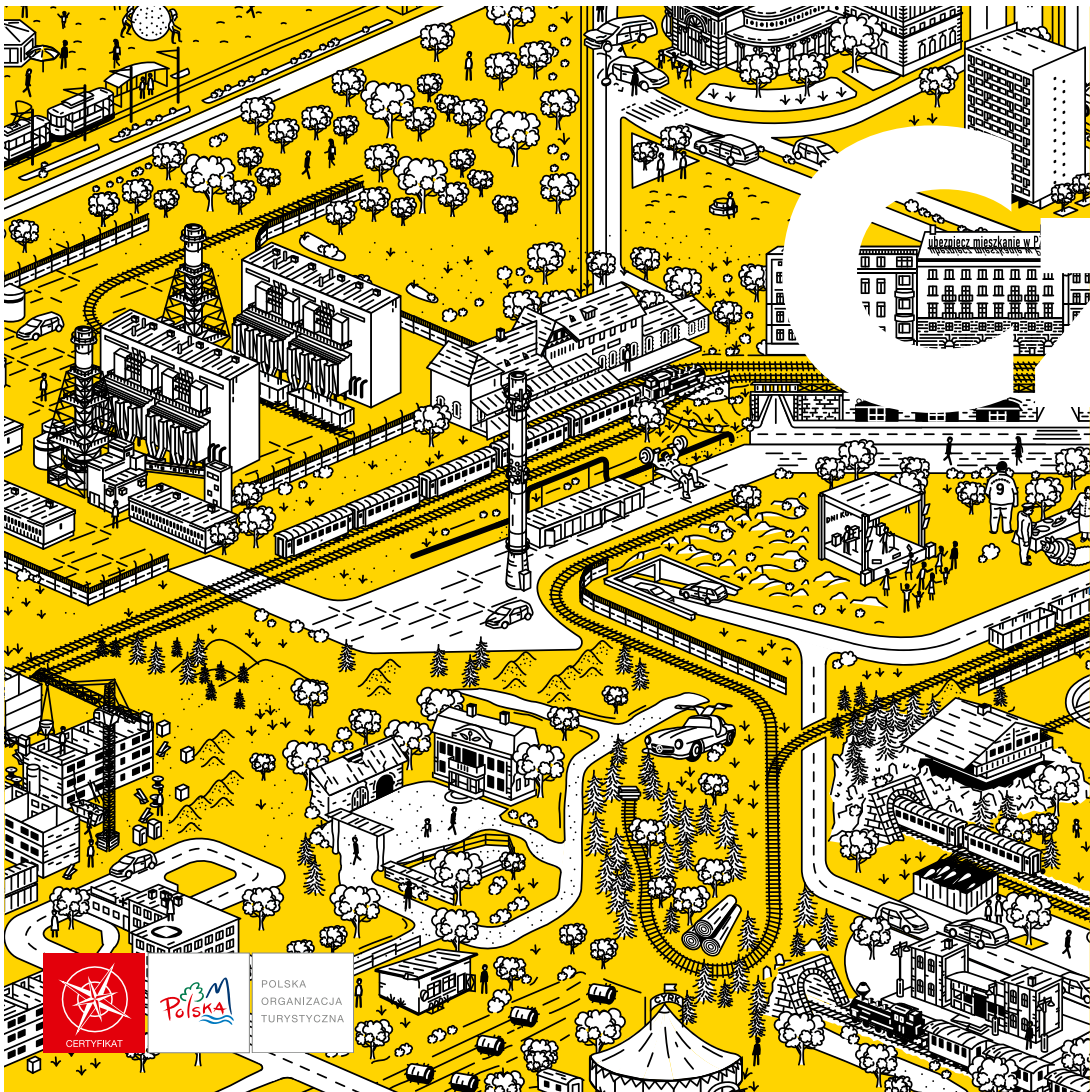


# Cudowny świat w miniaturze!

Oferta edukacyjna dla szkół  
i przedszkoli. Wystawa, warsztaty  
i lekcje o modelarstwie



**KOLEJKOWO**  
WROCLAW



# Cześć!

**Największa w Polsce  
makieta kolejowa zaprasza  
Was na zwiedzanie świata –  
w miniaturze!**



W Kolejkowie wracamy do czasów dzieciństwa, gdy z wypiekami na twarzy obserwowaliśmy elektryczną kolejkę robiącą kółka po dywanie w pokoju. Przywołujemy radość, zachwyt nad urokami świata i przypominamy jak ważna jest w życiu pasja!

W Kolejkowie przyglądamy się miniaturowym ludziom podczas ich pracy, czasu wolnego i wa-

kacji. Na makiemie zapada zmrok i wstaje dzień, auta przemierzają ulice, a po rzece pływa statek. Odtworzyliśmy ulice Wrocławia, miasta i zabytki Dolnego Śląska, m.in. kamienice wrocławskiego rynku, nasyp przy Bogusławskiego, Dworzec Świebodzki i wiele innych obiektów. Ekspozycja tętni życiem – od peronów pełnych podróżujących po ulice miast.



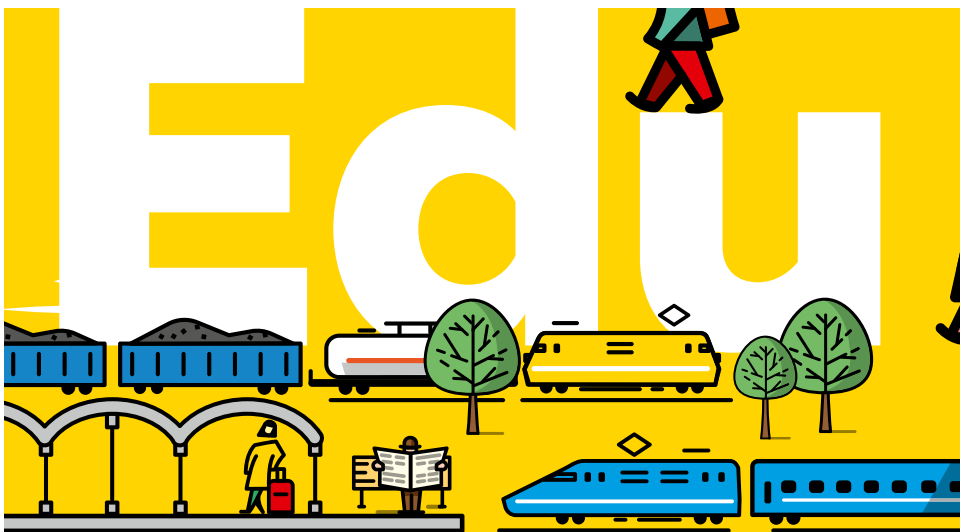
Polska

POLSKA  
ORGANIZACJA  
TURYSTYCZNA



Lokomotywy  
w Kolejkwie  
poruszają się ze  
średnią prędkością  
**1,5 km/h**. Dziennie  
każda pokonuje  
**12 km**, miesięcznie  
od **336 do 372 km**,  
rocznie **4380 km!**





## **Kolejkowo bawi i uczy! Dla szkół i przedszkoli przygotowaliśmy ofertę edukacyjną uwzględniającą wymogi podstawy programowej każdego stopnia edukacji.**

W Kolejkowie historia i nauka spotykają się z zabawą. Poznacie tu historię Dolnego Śląska, najważniejsze budowle i miejsca turystyczne. Przyjrzyście się bliżej poszczególnym grupom zawodowym, a także pojazdom i zwierzętom. Przy zwiedzaniu makiety dzieci nauczą się zasad ruchu drogowego,

bezpieczeństwa w górach czy na plaży. W Kolejkowie nauka przychodzi sama, poprzez zachwyt nad cudownością świata!

Wycieczka do Kolejkowa będzie lekcją wiedzy o społeczeństwie, języka polskiego, plastyki, fizyki lub historii, wszystko zależy od Waszej wyobraźni.

### **Podczas wizyty w Kolejkowie dzieci i młodzież:**



Poznają historię Dolnego Śląska, najważniejsze budowle i miejsca turystyczne.



Przyjrzą się bliżej poszczególnym grupom zawodowym, zwierzętom i pojazdom.



Nauczą się zasad ruchu drogowego, bezpieczeństwa w górach czy na plaży.



Wezmą udział w praktycznej lekcji wiedzy o społeczeństwie, języka polskiego, plastyki, fizyki lub historii.



# Ka



# cja

Kształtujemy u dzieci wrażliwość na otaczający je świat. Rozwijamy procesy poznawcze, emocjonalne i fizyczne.

# Przedszkola

Podczas zwiedzania opowiadamy ciekawostki związane z zawodami, zwierzętami oraz budowlami oglądanymi na makietach. Zachęcamy do pytań i wspieramy wielokierunkową aktywność dzieci. Dodatkową atrakcją, która wprawi maluchy w zachwyt, są jeżdżące pociągi, samochody i tramwaje, a także interaktywne guziki, którymi dzieci ożywią makiety.

Po zwiedzaniu przedszkolaki mogą wziąć udział w warsztatach modelarskich lub lekcji modelarstwa.



Podczas zwiedzania przedszkolaki nauczą się:

- ✓ o życiu na wsi i w mieście
- ✓ rozpoznawać zwierzęta i rośliny
- ✓ nazywać poszczególne zawody
- ✓ podstaw modelarstwa na warsztatach lub lekcji modelarstwa (dodatkowo płatne)

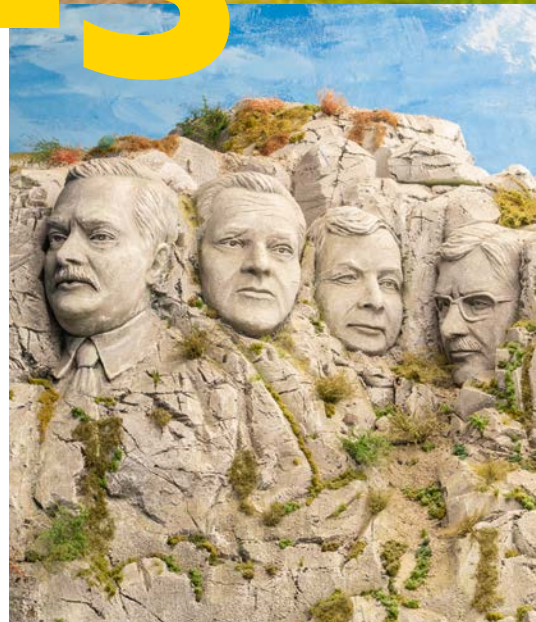


**Kształtujemy u dzieci wrażliwość na otaczający je świat. Rozwijamy procesy poznawcze, emocjonalne i fizyczne.**

# Klasy 1-3

Podczas wycieczki przyjrzymy się życiu na wsi i w mieście. Poznamy bliżej różne gatunki zwierząt i roślin wskazując przy tym ich funkcje w gospodarce oraz ekosystemie. Opowiemy historię regionu oraz lokalne legendy i mity ucząc się odróżniania świata fikcji od życia realnego. Przybliżymy podstawowe zasady bezpieczeństwa na ulicy, górskim stoku czy nad jeziorem.

Dodatkową opcją dla zwiedzających są warsztaty, w trakcie których uczniowie poznają różne techniki modelarskie lub lekcja modelarstwa.



**Podczas zwiedzania dzieci nauczą się:**



- ✓ historii regionu
- ✓ odróżniać fikcję od świata realnego
- ✓ zasad bezpieczeństwa
- ✓ oceniać projekty wykorzystując poznane wartości: systematyczność, pracowitość, konsekwencję, gospodarność
- ✓ podstaw modelarstwa na warsztatach lub lekcji modelarstwa (dodatkowo płatne)



Wraz z młodzieżą poznamy bliżej dziedzictwo kulturowe Dolnego Śląska z uwzględnieniem rozpoznawalnych zabytków regionu takich jak Śnieżka, Schronisko Szwajcarka i Wrocławski rynek. Ze szczególnym uwzględnieniem wkładu w rozwój sztuki rodzimych artystów.



# Klasy 4-8

Młodzież poznaje poszczególne role i obowiązki członków społeczeństwa, związki między nimi, a także szereg uwarunkowań odpowiadających za ich umiejętności życia w grupie społecznej.

W trakcie zwiedzania opowiadamy o pracy modelarza i tworzeniu makiet. Przedstawiamy cały proces od pomysłu, aż po powstanie gotowej makiety.

Wycieczka może zakończyć się warsztatami modelarskimi, których głównym tematem jest modelarstwo jako forma ćwiczenia uwagi, koncentracji i spędzania czasu wolnego lub lekcją modelarstwa.



Podczas zwiedzania dzieci nauczą się:



- ✓ historii i sztuki regionu
- ✓ zasad życia społecznego
- ✓ doboru i gospodarki materiałami w pracach manualnych
- ✓ podstaw modelarstwa na warsztatach lub lekcji modelarstwa (dodatkowo płatne)



W Kolejkowie zobaczycie charakterystyczne obiekty na mapie województwa dolnośląskiego.

# Szkoły ponadpodstawowe

Zwiedzanie ma charakter rozmowy z młodzieżą i pozwala na wymianę doświadczeń w grupie. Budynki na makiecie są idealnym odwzorowaniem ich rzeczywistych odpowiedników. Stwarza to pole do dyskusji o architekturze i sztuce w poszczególnych epokach.

Uczniowie poznają bliżej różnorodność kulturową w społeczeństwie oraz zróżnicowanie środowiska przyrodniczego w Polsce. Makiety stwarzają też możliwość omówienia praw fizyki oraz mechaniki. Przyjrzyjmy się mechanizmom wprawiającym makiety w ruch, interaktywnym guzikom, zapalającym się światłom, jeżdżącym pojazdom. Na podstawie elementów makiet wytłumaczymy jak działają one w rzeczywistości, np. jak statki unoszą się na wodzie.

Wycieczka może zakończyć się warsztatami modelarskimi, których głównym tematem jest modelarstwo jako forma ćwiczenia uwagi, koncentracji i spędzania czasu wolnego lub lekcją modelarstwa.



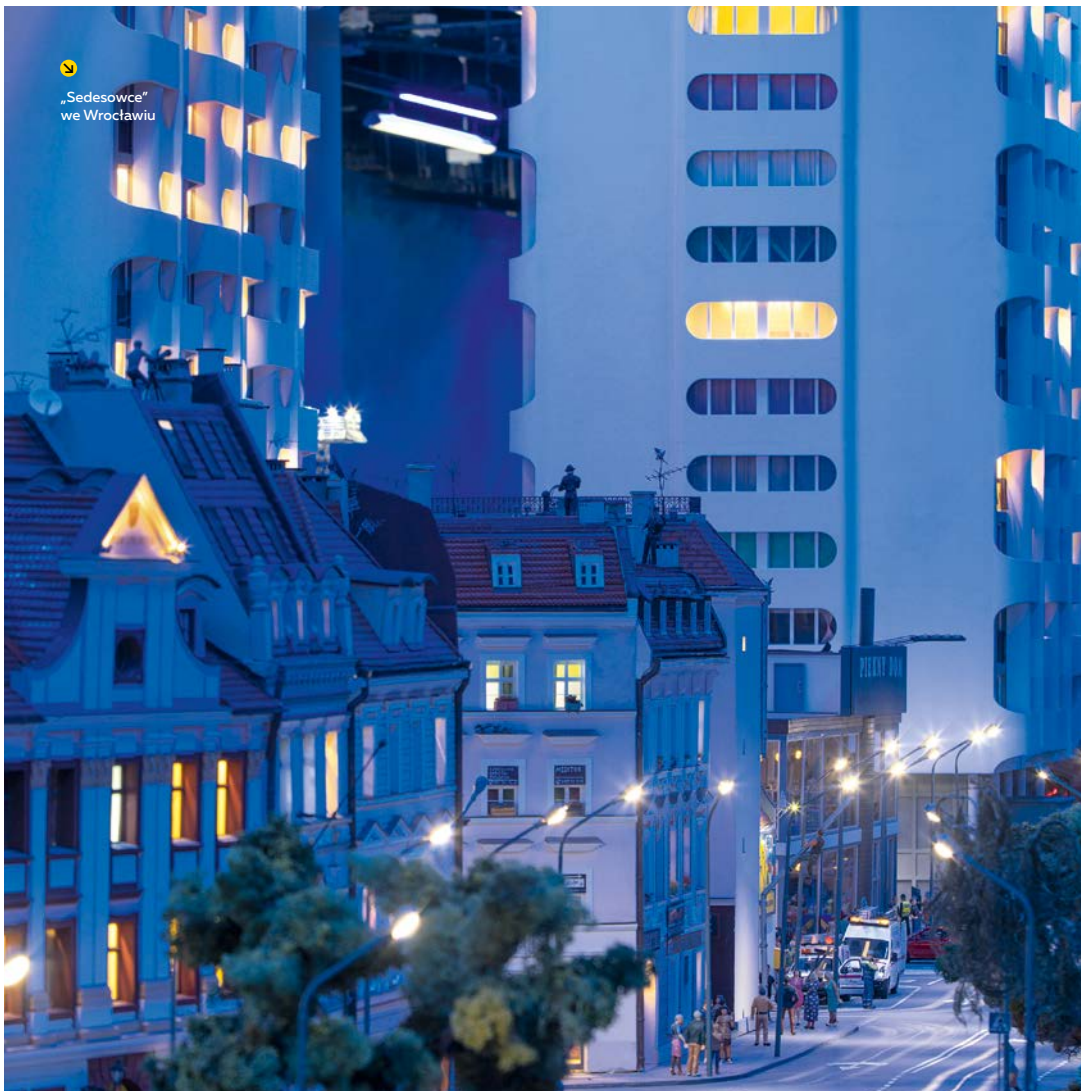
Podczas zwiedzania młodzież nauczy się:



- ✓ architektury poszczególnych epok
- ✓ szacunku do różnorodności kulturowej
- ✓ praw fizyki i mechaniki
- ✓ podstaw modelarstwa na warsztatach lub lekcji modelarstwa (dodatkowo płatne)







**Większość budynków  
jest miniaturami  
rzeczywistych  
budowli z Dolnego  
Śląska.**

- 1 Schronisko na Śnieżce
- 2 Dworzec Świebodzki we Wrocławiu
- 3 Kamienice na Rynku we Wrocławiu



# Modelarnia



## Codziennie pracujemy nad tym, by świat w miniaturze stawał się coraz większy!

W modelarni panuje atmosfera skupienia i twórczej pasji. Każdy z nas odpowiada za inny dział produkcji.

Architekci planują układ ekspozycji i budynków, mierzą i projektują. Budynki w stanie surowym są dopracowywane przez kolejny dział modelarzy, którzy wieszają firanki, podłączają kable i meblują kolejne pokoje. W drugiej części pomieszczenia przygotowujemy mieszkańców Kolejkowa, odlewamy postacie z żywicy, projektujemy ich stroje oraz fryzury.

Pierwszym etapem budowy jest stworzenie budynków, do których wprowadzają się Kolejkowiczanie. Następnie wieszamy firanki, podłączamy kable, meblujemy kolejne pokoje. W drugiej części

pomieszczenia przygotowujemy lokatorów. Kolejkowiczanie odlewamy z żywicy, układamy fryzury i planujemy ich stroje.

Przechodząc dalej znajdziemy się w miniaturowym lesie. Drzewa zrobione są z drucianej podstawy, którą owija się specjalnym papierem. Wszystko tworzone jest etapami dla jak najtrwalszych rezultatów. Konary drzew przyozdobione będą chrobotkiem – mchem skandynawskim, w Kolejkowicie wykorzystywanym do produkcji miniaturowych roślin. Chrobotek wyrośnie dopiero po wkomponowaniu drzew na makiecie – wszystko po to, żeby jak najdłużej utrzymać jego trwałość.

Na koniec tworzymy drogi, układamy torowiska. Ustawiamy na makiecie pociągi, samochody i mniejsze elementy, takie jak np. stoiska z towarami czy ławeczki.

Od początku istnienia Kolejkowa stworzyliśmy już około 8000 figurek, a warto wspomnieć, że przygotowanie jednej zajmuje nam średnio 6 h!



Sercem makiety jest autorski system komputerowy składający się z **2 serwerów** i **12 przełączników** 8-portowych połączonych **14 km kabli**.



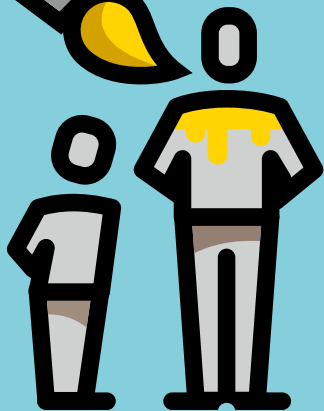
Przygotowanie jednej figurki zajmuje doświadczonemu modelarzowi **6 godzin pracy**, począwszy od rzeźbienia w wosku, poprzez przygotowanie silikonowej formy i odlanie żywicy, na ręcznym malowaniu kończąc.



Najokazalszą budowlą jest Ratusz we Wrocławiu. Budowa tego zabytkowego obiektu zajęła 3 modelarzom **2522 godziny** i jest on wierną kopią oryginału.



Stworzenie miniaturowego budynku to długotrwały proces. Konieczne jest wykonanie dokumentacji, **kilkaset fotografii** oryginału i zwiarywanie za pomocą miernika laserowego. Potem pozostaje ręczne wycinanie, skręcanie, szpachlowanie, szlifowanie, malowanie, okablowanie... i gotowe :-)





# Warsztaty modelarskie

**Dodatkową opcją są warsztaty modelarskie, które rozwijają wyobraźnię, cierpliwość i inteligencję przestrzenną.**

Warsztaty modelarskie są dostosowane do wieku. Zapewniamy farby, kleje, ochronne fartuchy i inne niezbędne materiały. Na zakończenie warsztatów wręczamy Dyplom Młodego Modelarza.

**Podczas warsztatów dzieci i młodzież nauczą się:**

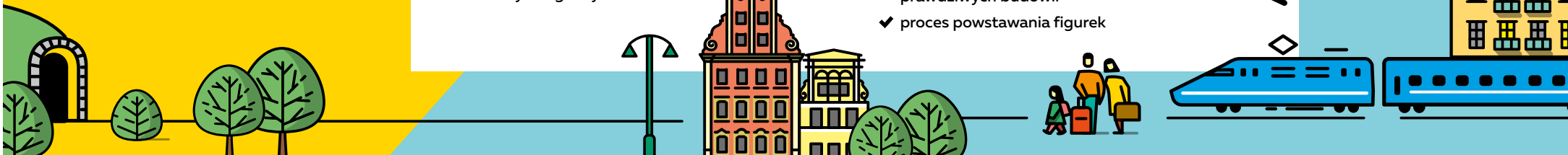
- ✓ pracy z podstawowymi narzędziami modelarskimi
- ✓ precyzji
- ✓ cierpliwości
- ✓ kreatywnego myślenia



# Lekcja modelarstwa

**W trakcie lekcji modelarstwa poznacie bliżej kulisy powstawania Kolejkowa:**

- ✓ programowanie tras pociągów
- ✓ instalowanie silników samochodów
- ✓ sianie trawy na makietach
- ✓ przygotowanie konstrukcji miniatur prawdziwych budowli
- ✓ proces powstawania figurek





**W miniaturowym  
świecie dzień  
trwa 9 minut,  
a noc 4 minuty.**

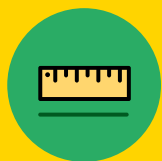


# Kolejkowo



Od początku istnienia Kolejkowo cały czas się powiększa, aby móc osiągnąć status największej makiety kolejowej w Polsce. Opinie i zachwyty są motorem napędowym naszej pracy!

# w liczbach



**900**

metrów kwadratowych powierzchni



**510**

metrów torowiska



**15**

pociągów



**60**

wagonów



**215**

pojazdów



**3437**

figurek ludzi i zwierząt



**242**

budynki



**+**

mosty, tunele, akweny, dzień i noc



Polecamy

## Kolejkowo Gliwice

W Kolejkowo w Gliwicach odtworzyliśmy architektoniczne perełki Śląska: Nikiszowiec i kościół Św. Anny, kamienice przy ulicach 3 Maja i Stawowej w Katowicach, stację Chebzie w Rudzie Śląskiej, Zamek w Będzinie, dworzec PKP w Gliwicach, tamtejszy ratusz oraz maszt gliwickiej radiostacji. Zaprojektowaliśmy również „Dziki Gliwice” – zainspirowane westernem i Dzikim Zachodem.

Wyrusz w niezapomnianą podróż do miniaturowego Śląska, którego charakter i piękno zostały ukształtowane przez burzliwe dzieje i wieloletnie tradycje górnicze.

[www.kolejkowo.pl](http://www.kolejkowo.pl)



## Magiczna Pławnia

Zwykła wieś przy drodze zmieniła się w miejsce absolutnie wyjątkowe, chciałoby się rzec... magiczne. Ostoję kolorowych baśni. Atrakcje w Magicznej Pławnej; Zamek Legend Śląskich, jedyny na świecie strunowy teatr lalek, Arka Noego w naturalnej wielkości, Gród Rycerski. Wycieczki mogą skorzystać z warsztatów teatralnych, ceramicznych, litograficznych.

[www.magicznaplawnia.pl](http://www.magicznaplawnia.pl)



## Karkonoskie Tajemnice

Karkonoskie Tajemnice, zwycięzca w konkursie National Geographic „7 Nowych Cudów Polski” to podziemna, multimedialna ekspozycja przedstawiająca legendarny i historyczny świat Karkonoszy oraz ich władcy Ducha Gór! Zwiedzając wystawę, usłyszycie 12 legend i opowieści o nim! Ponadto stworzycie własnego Ducha Gór, odkryjecie kamień filozoficzny, zagracie na harfie z magicznymi strunami, wywołacie deszcz, rozpędzicie burzowe chmury, staniecie za sterem maszyny do poszukiwania korzenia mandragory oraz zwiedzicie grootę pełną skarbów.

[www.karkonoskietajemnice.pl](http://www.karkonoskietajemnice.pl)



Polecamy

# Ważne informacje



## Dojazd



### Autokarem

W przypadku planowanego przyjazdu autokarem, prosimy o wcześniejszą informację pod numerem 880 008 004. Pokierujemy i wyjaśnimy Państwu jak trafić do miejsca postoju na wyjście pasażerów z pojazdu, tuż przy samym budynku.



### Pociągiem

Jeśli do Wrocławia przyjedziecie pociągiem, do Kolejkowa najłatwiej dostaniecie się tramwajem lub autobusem. Podróż pieszo zajmie Wam ok. 19 minut (1,4 km).



### Tramwajem

Po wyjściu z Dworca Głównego trzeba przejść na przystanek „Arkady (Capitol)” na ulicy Świdnickiej. Wsiadźcie na przystanku „Wielka”.



### Autobusem

Autobusem najwygodniej rozpocząć podróż na przystanku „Dworzec autobusowy”. Wsiadźcie na przystanku „Pl. Hirszfelda”.

## Godziny otwarcia



Możecie nas odwiedzać codziennie. Od poniedziałku do piątku w godzinach 10.00–18.00 i w weekendy od 10.00 do 19.00. Czas otwarcia może ulec zmianie, dlatego aktualne godziny zawsze znajdziecie na naszej stronie kolejkowo.pl w zakładce godziny otwarcia.

## Lokalizacja



Znajdziecie nas na 1. piętrze galerii Sky Tower ul. Powstańców Śląskich 95, 53-332 Wrocław.

## Zwiedzanie grupowe



Jeden opiekun na 10 dzieci wchodzi za darmo. Minimalna wielkość grupy to 15 osób. Grupy o dużej liczbie osób prosimy o kontakt tel. 880 008 004.

## Czy w Kolejkowie można zjeść posiłek?

W Kolejkowie możecie zjeść własny posiłek, ale pamiętajcie, że strefa gastronomiczna jest wspólną przestrzenią i może być zajęta przez innych zwiedzających. Nie ma możliwości rezerwacji jej dla grup zorganizowanych. W Sky Tower znajduje się restauracja, gdzie mamy możliwość rezerwacji stolików i obiadu dla grupy. Więcej informacji pod nr tel. 880 008 004 lub mailowo wroclaw@kolejkowo.pl.

## Czas zwiedzania



Czas zwiedzania szacujemy na 1 h. Czas trwania warsztatów to 50 minut. Czas trwania lekcji modelarstwa to 50 minut.

## Rezerwacja i szczegółowe informacje



- tel. 880 008 004
- kolejkowo.pl
- wroclaw@kolejkowo.pl

## Co zapewniamy w ramach wycieczki?

- profesjonalną opiekę przewodnika
- bezpłatną szatnię
- bezpłatne toalety
- podesty dla dzieci dla lepszego komfortu oglądania wystawy
- wystawienie faktury na miejscu
- możliwość płacenia kartą
- chwilę wytchnienia w naszej kawiarni





**KOLEJKOWO**<sup>®</sup>  
WROCLAW

ul. Powstańców Śląskich 95  
53-332 Wrocław

tel. 880 008 004  
[wroclaw@kolejkowo.pl](mailto:wroclaw@kolejkowo.pl)